

FREIJO
GALLERY
LZ46

JOAN FONTCUBERTA
(ES, 1955)

YOUSSEF TAKI
(MA, 1995)

Apropiaciones y memorias

Appropriations and memories

12.09.2024 – 12.10.2024

FREIJO
GALLERY

LZ46

JOAN FONTCUBERTA
(ES, 1955)

YOUSSEF TAKI
(MA, 1995)

Apropiaciones y memorias

Appropriations and memories

12.09.2024 – 12.10.2024

Apropiaciones y memorias presenta distintos trabajos de Youssef Taki y Joan Fontcuberta sobre la preservación y acceso a la memoria de nuestra generación y cómo el sueño democratizante de su acceso universal entra en conflicto con qué memoria se preserva, así como quién y cómo se accede a ella.

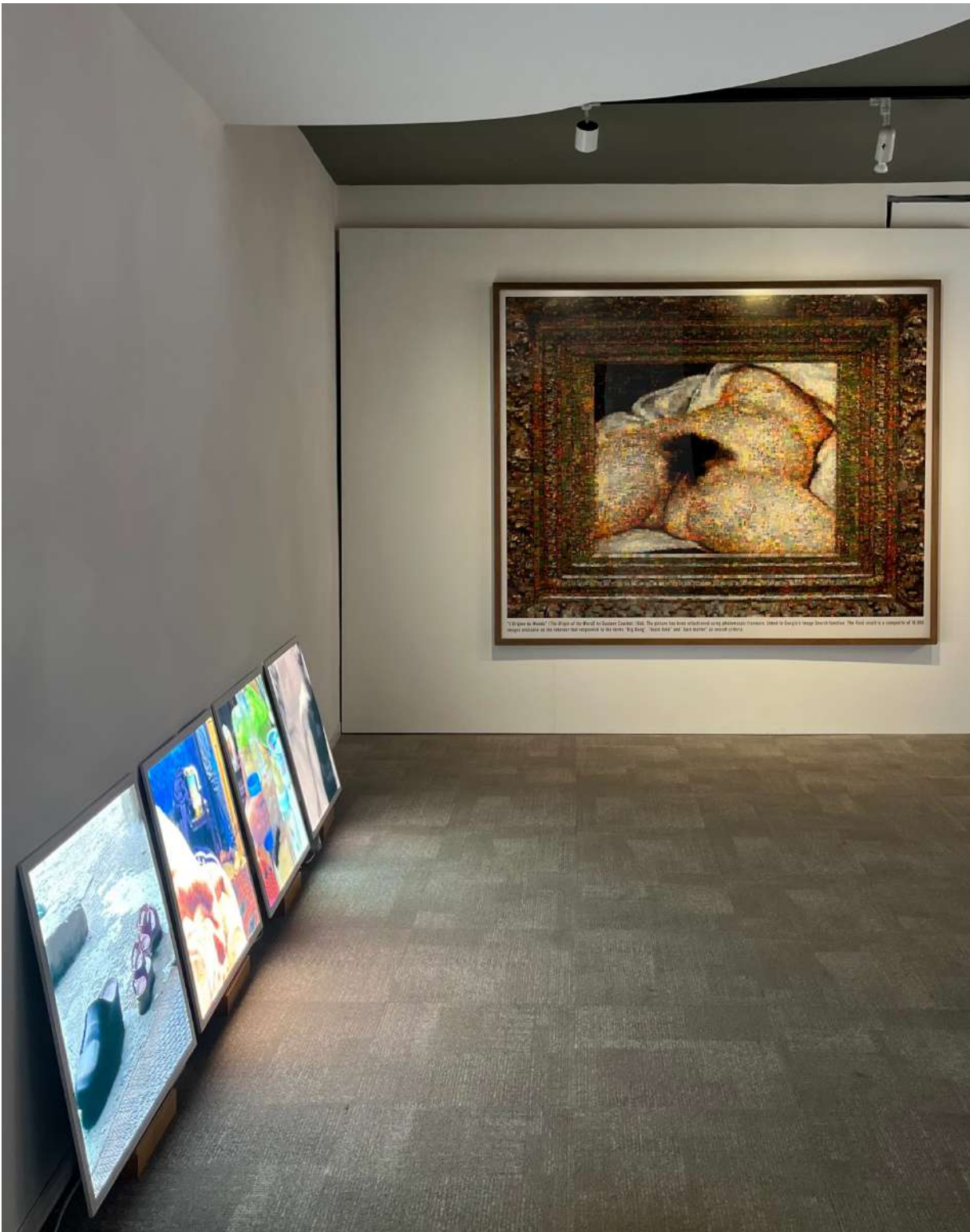
Se trata además de la primera exposición en una galería de Youssef Taki, en la que presenta una serie de piezas pertenecientes a la serie *External Memories*, que formaron parte de la exposición "*La Sagrada Familia Is Under Construction*", promovida por la Fundación Sandretto Re Rebaudengo Madrid, y presentada en el Ateneo de Madrid.

Asimismo, Taki ha participado en exposiciones, conferencias y presentaciones en destacadas instituciones como la Fundación Juan March, el Museo Nacional de Arte Reina Sofía, la Fundación El Dorado y el espacio de creación independiente Nadie Nunca Nada No. En el ámbito internacional, destaca por representar a Marruecos y España, en la Biennale de Larnaca, Chipre, en la exposición *Home Away From Home*.

Appropriations and memories presents a series of works by Youssef Taki and Joan Fontcuberta on the preservation and access to memory of our generation and how the democratising dream of its universal access conflicts with what type of memory is preserved, as well as by whom and how it is accessed.

This is also Youssef Taki's first gallery exhibition, in which he presents a series of pieces that belong to the series *External Memories*, which formed part of the exhibition '*La Sagrada Familia Is Under Construction*', promoted by the Fundación Sandretto Re Rebaudengo Madrid, and presented at the Ateneo de Madrid.

Taki has also taken part in several exhibitions, conferences and presentations at leading institutions such as the Fundación Juan March, the Museo Nacional de Arte Reina Sofía, the Fundación El Dorado and the independent creation space Nadie Nunca Nada No. On the international scene, he stands out for representing Morocco and Spain at the Larnaca Biennale, Cyprus, in the exhibition *Home Away From Home*.



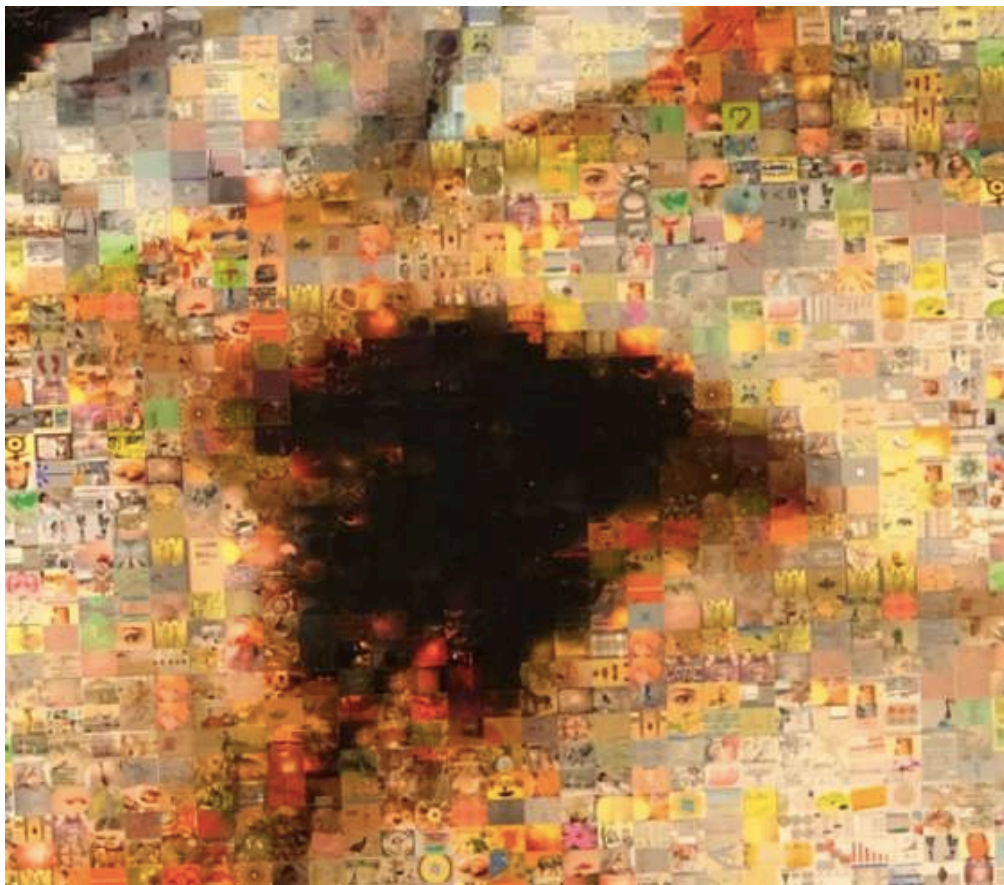
En un análisis superficial podría parecer que la noción de la noosfera de Vladímir Vernadski y Pierre Teilhard de Chardin son una realidad forjada por internet o la nube como una memoria universal, democrática y profusa de la humanidad, accesible para cualquiera y desde cualquier lugar. Pero nada más lejos de la realidad. El proyecto *External Memories* de Youssef Taki o el *Googlegrama* de Joan Fontcuberta nos llevan por sendas bien distintas.

Ramón Mateos

On a superficial analysis, Vladimir Vernadski and Pierre Teilhard de Chardin's notion of the noosphere may seem as a reality forged by the internet or the cloud as a universal, democratic and profuse memory of humanity, accessible to anyone from anywhere. But nothing could be further from the truth. Youssef Taki's *External Memories* project or Joan Fontcuberta's *Googlegramas* lead us towards very different paths.

Ramón Mateos

JOAN FONTCUBERTA (ES, 1955)



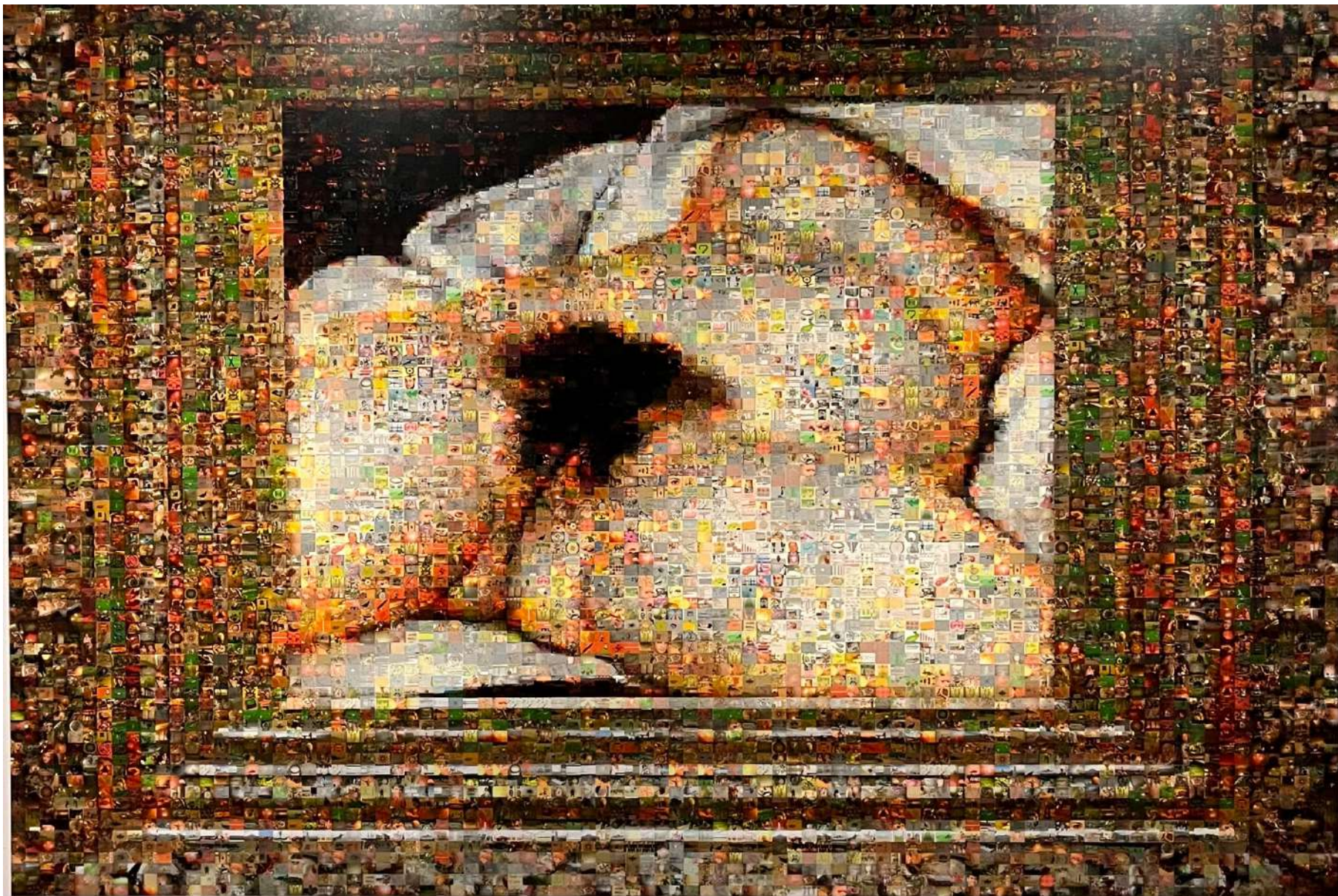
El origen del mundo de Fontcuberta es un *Googlegrama*, un mosaico fotográfico creado a partir del buscador Google que localiza todas las imágenes disponibles según un criterio de búsqueda determinado por ciertas palabras clave para reconstruir una imagen icónica de nuestra cultura, en este caso, *El origen del mundo* de Courbet.

Con este dispositivo nos desvela las formas de acceder a ese fondo de memoria infinita, alimentado no siempre conscientemente por nosotros mismos y de qué manera tanto los accidentes lógicos del buscador como sus censuras, jerarquizaciones y filtros acaban imponiendo su propia realidad en cada búsqueda, reconstruyendo nuestra memoria.

Fontcuberta's *L'Origine du monde* ("The Origin of the World") is a Googlegram, a photographic mosaic created from the Google search engine that locates all the available images according to a search criterion determined by certain key words in order to reconstruct an iconic image of our culture, in this case, Courbet's *L'Origine du monde*.

With this device he reveals to us the ways of accessing this infinite memory fund, fed not always consciously by ourselves, and how both the logical accidents of the search engine and its censorship, hierarchies and filters end up imposing their own reality on each search,





"L'Origine du Monde" (*The Origin of the World*) by Gustave Courbet, 1866. The picture has been refashioned using photomosaic freeware, linked to Google's Image Search function. The final result is a composite of 10,000 images available on the Internet that responded to the terms "Big Bang", "black hole" and "dark matter" as search criteria.

Joan Fontcuberta
"El origen del mundo" (acercamiento), 2007
Impresión sobre papel de algodón Velin d'Arches
Printed on Velin d'Arches cotton paper
158 x 200 cm

Copia única en estas medidas. Encargo realizado para la colección Alberto Corral y Barbara de Rueda
Unique copy in this size. Commissioned for the Alberto Corral and Barbara de Rueda collection

YOUSSEF TAKI (MA, 1995)

En el contexto de la exposición *Apropiaciones y memorias*, Youssef Taki presenta su obra por primera vez en una galería de arte.

Taki recupera en su trabajo historias migrantes distorsionadas, hipermediatizadas y deshumanizadas por los *media* para reconstruir la memoria digital de las personas migrantes y desplazados que cae en el olvido. Los migrantes tienden a perderlas o borrarlas debido a la ausencia de un lugar donde conservar esta información por la inaccesibilidad a los medios de almacenamiento tradicionales o simplemente a un ordenador.

In this exhibition *Appropriations and Memories*, Youssef Taki presents his work for the first time in an art gallery.

In his work, Taki recovers migrant stories that have been distorted, hypermediatised and dehumanised by the media in order to reconstruct the digital memory of migrants and displaced people who are forgotten. Migrants tend to lose or erase them due to the absence of a place to keep this information because of inaccessibility to traditional storage media or simply to a computer.



Youssef Taki
External_Memories_03, 2024
Impresión sobre poliéster blanco retroiluminado en caja de luz
Print on white polyester backlit in light box (LED, 44W)
60x60cm

Youssef Taki, recoge y restaura discos duros y discos externos de ordenadores viejos, recuperados en mercadillos y tiendas de segunda mano, para restaurarlos y convertirlos en una memoria externa útil de la que rescatar la información que contienen y a la que ahora podemos acceder en esta exposición.

Youssef Taki collects and restores hard disks and external drives from old computers, recovered from flea markets and second-hand shops, in order to restore them and turn them into a useful external memory from which to rescue the information they contain, which we can now access in this exhibition.



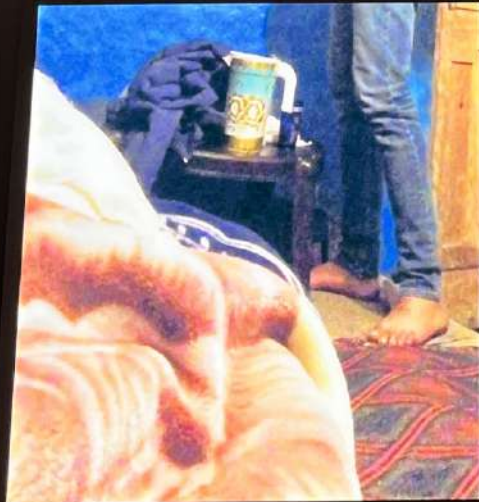
Youssef Taki
External_Memories_04, 2024
Impresión sobre poliéster blanco retroiluminado en caja de luz
Print on white polyester backlit in light box (LED, 44W)
60x60cm



Youssef Taki
External_Memories_01, 2024
Impresión sobre poliéster blanco retroiluminado en caja de luz
Print on white polyester backlit in light box (LED, 44W)
60x60cm



Youssef Taki
External_Memories_02, 2024
Impresión sobre poliéster blanco retroiluminado en caja de luz
Print on white polyester backlit in light box (LED, 44W)
60x60cm



Vista de instalación | Installation view



Youssef Taki
External_Memories_06, 2024
Impresión sobre poliéster blanco retroiluminado en caja de luz
Print on white polyester backlit in light box (LED, 44W)
60x60cm



Youssef Taki
External_Memories_05, 2024
Impresión sobre poliéster blanco retroiluminado en caja de luz
Print on white polyester backlit in light box (LED, 44W)
60x60cm



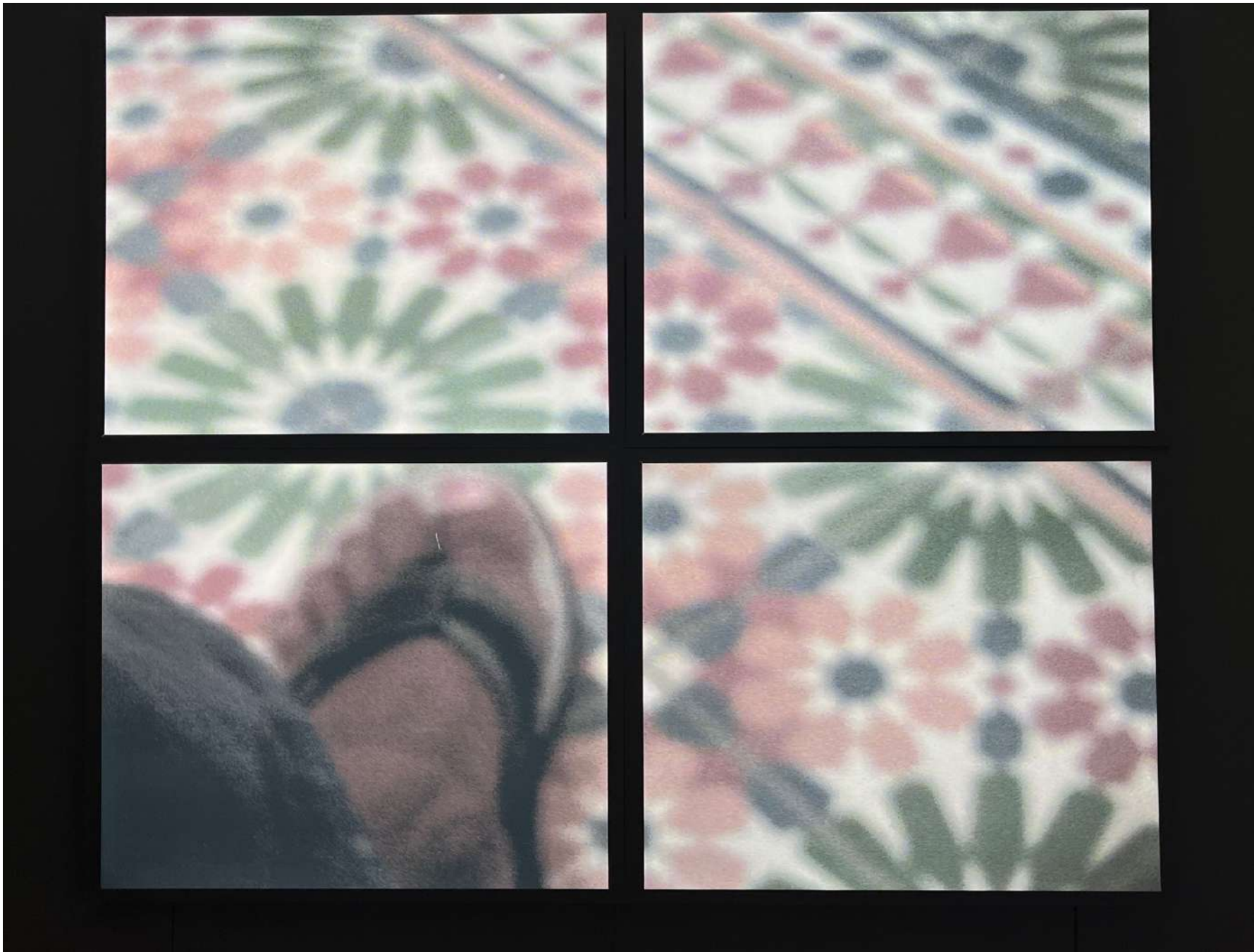
Vista de instalación | Installation view



Youssef Taki
External_Memories_07, 2024
Impresión sobre poliéster blanco retroiluminado en caja de luz
Print on white polyester backlit in light box (LED, 44W)
60x60cm



Youssef Taki
External_Memories_08, 2024
Impresión sobre poliéster blanco retroiluminado en caja de luz
Print on white polyester backlit in light box (LED, 44W)
60x60cm

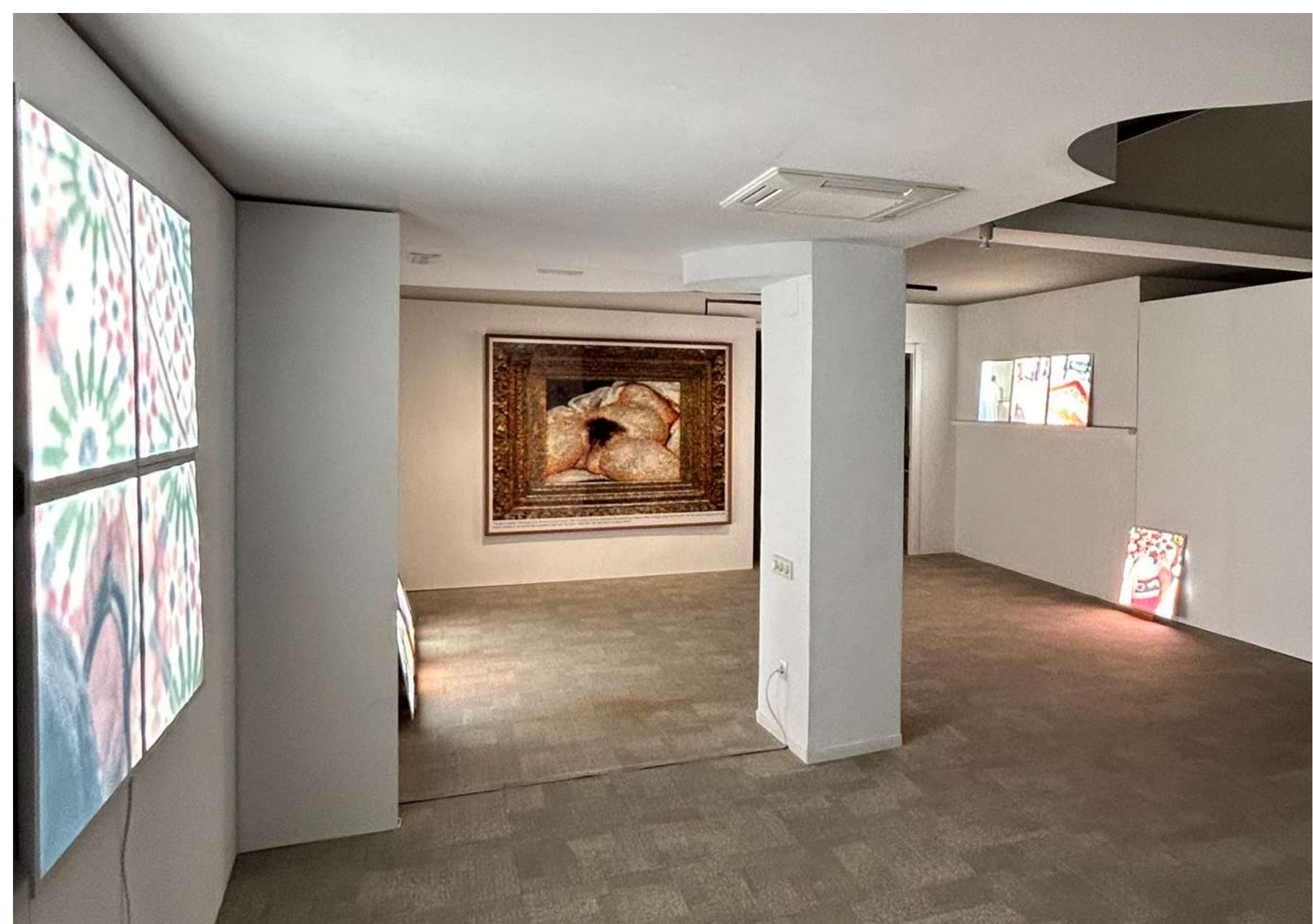


Youssef Taki

External_Memories_09,2024

Políptico de 4 piezas impreso en poliéster blanco retroiluminado en cajas de luz
4-piece polyptych printed on white polyester backlit in light boxes (LED, 44W)

120x120



APERTURA MADRID GALLERY WEEKEND
12.09.2024 – 15.09.2024



ARCO GALLERY WALKS
20.09.2024



IAC INSTITUTO DE ARTE CONTEMPORÁNEO
10.09.2024



- IAC
- Centro de documentación
- Observatorio
- Mesa Sectorial
- Noticias
- Formación
- Área de socios

NOTICIAS
ACTIVIDADES DE LOS SOCIOS

PUBLICADO EN ACTIVIDADES DE LOS SOCIOS EL 10-09-2024

Galería Freijo | OPENING LZ46 | APERTURA 24 | 12 septiembre



El programa **LZ46** de **Galería Freijo** presenta **Apropiaciones y memorias**. Una exposición en la que muestra distintos trabajos de **Youssef Taki** y **Joan Fontcuberta** sobre la preservación y acceso a la memoria de nuestra generación y cómo el sueño democratizante de su acceso universal entra en conflicto con qué memoria se preserva, así como quién y cómo se accede a ella.

Comisariada por Ramón Mateos.

Inauguración: jueves 12 septiembre, 13:30-22h. Apertura Madrid Gallery Weekend.

c/ Zurbano 46, Madrid.

En un análisis superficial podría parecer que la noción de la noosfera de Vladimir Vernadski y Pierre Teilhard de Chardin son una realidad forjada por internet o la nube como una memoria universal, democrática y profusa de la humanidad, accesible para cualquiera y desde cualquier lugar. Pero nada más lejos de la realidad. El proyecto External Memories de Youssef Taki o el Googlegramas de Joan Fontcuberta nos llevan por sendas bien distintas.